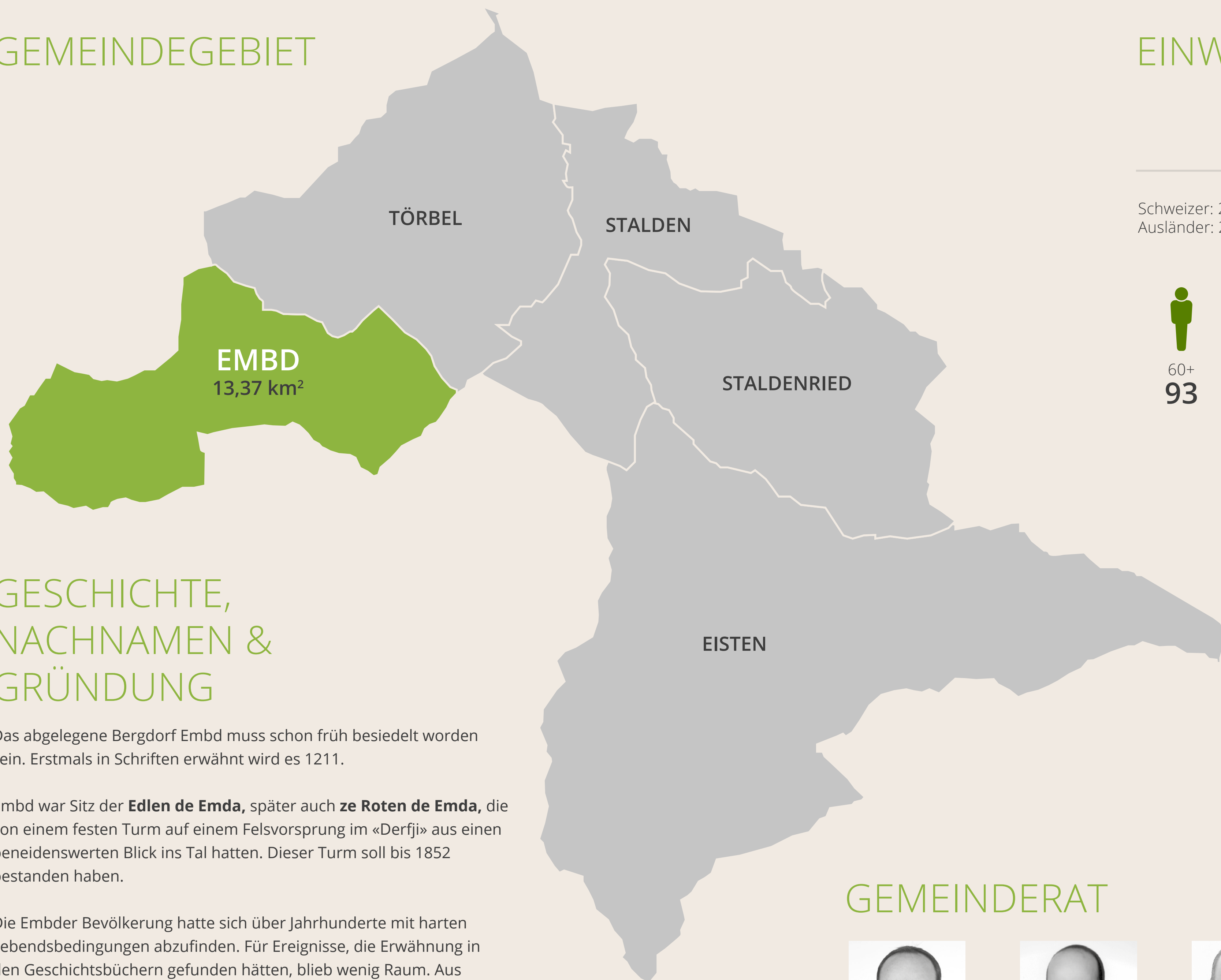


## GEMEINDEGEBIET



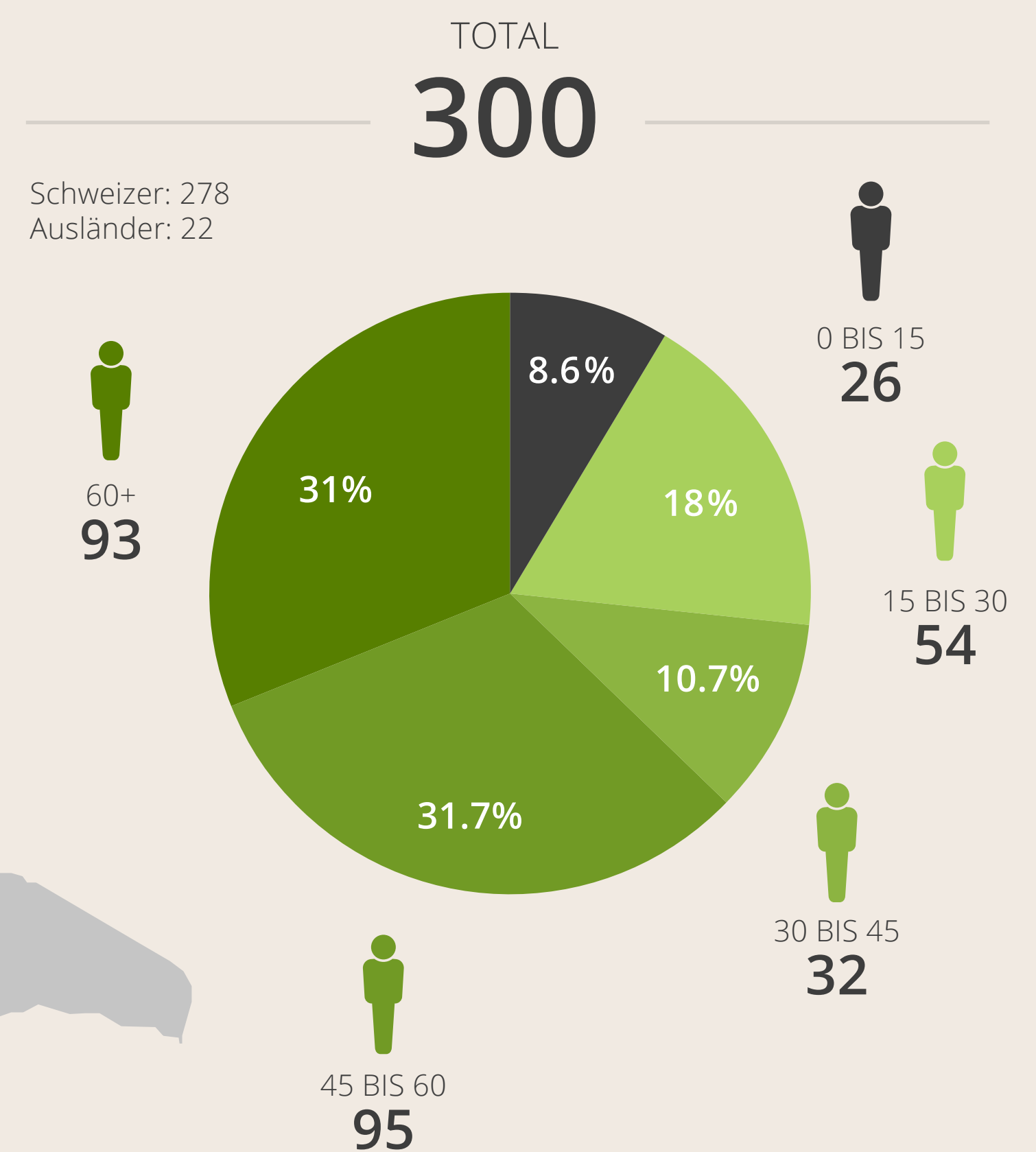
## GESCHICHTE, NACHNAMEN & GRÜNDUNG

Das abgelegene Bergdorf Emd muss schon früh besiedelt worden sein. Erstmals in Schriften erwähnt wird es 1211.

Embd war Sitz der **Edlen de Emda**, später auch **ze Roten de Emda**, die von einem festen Turm auf einem Felsvorsprung im «Derfji» aus einen beneidenswerten Blick ins Tal hatten. Dieser Turm soll bis 1852 bestanden haben.

Die Embder Bevölkerung hatte sich über Jahrhunderte mit harten Lebensbedingungen abzufinden. Für Ereignisse, die Erwähnung in den Geschichtsbüchern gefunden hätten, blieb wenig Raum. Aus historischer Sicht ist Emd beinahe ein unbeschriebenes Blatt.

## EINWOHNER



## GEMEINDERAT



**Lorenz  
Stefan**  
Gemeindepräsident



**Imboden  
Rolf**  
Vize-Präsident



**Bumann  
Beat**



**Lengen  
Fabian**



**Lengen  
Leander**

### ANGEBOTE

## FÜR JUNGE FAMILIEN

- Kantonale Wohnbauförderung
- Spielplätze
- Dorfschule bis 6H
- Vielseitiges Vereinsleben

### ANGEBOTE

## FÜR JUGENDLICHE

- Label Jugendfreundliches Bergdorf (Region Stalden)
- Vielseitiges Vereinsleben
- Jugendlökal mit abwechslungsreichem Jahresprogramm

### ANGEBOTE

## FÜR SENIOREN

- Altersnachmittage
- Spiel- und Jassnachmittage
- Geführte Seniorenwanderungen (Region Stalden)
- Vielseitiges Vereinsleben

## JÄHRLICHE EVENTS

Jahreskonzert MG Alpengruss, Fronleichnam, Alpaufzug, Embder Schützenkönig, Kulinarischer Ämbdercher, Stafette Sportverein, Alpaubzug, Embder Bierweg, Sylvesterumspielen MG

**9**  
AKTIVE  
VEREINE

- Kirchenchor
- Jagdgruppe
- Jugendverein
- Musikgesellschaft
- Samariterverein

- Militärschiessverein
- Sportverein
- UHC Emd Devils
- Verein kulinarischer Ämbdercher

**20**  
ARBEITSSTELLEN

## GEWERBE

Alteisenhandel (5 Arbeitsplätze)  
Raiffeisenfiliale (1 Arbeitsplätze)  
Dorfladen (2 Arbeitsplätze)  
Rest. Morgenrot (3 Arbeitsplätze)  
Sanitär (3 Arbeitsplätze)  
Luftseilbahn (3 Arbeitsplätze)  
Landwirtschaftliche Betriebe (3 Arbeitsplätze)

## INFRASTRUKTUR



### ÖV:

- MGB Haltestelle in Kalpetran (1/2 Stundentakt)
- Luftseilbahn Kalpetran – Emd
- Luftseilbahn Emd – Schalb

### WICHTIGE INFRASTRUKTUREN:

- Luftseilbahn Kalpetran – Emd
- Flurstassen
- Lawinenverbauungen
- Parkhaus mit Lebensmittelladen, Bergstation Luftseilbahn, Gemeinde Werkhof, Feuerwehrlokal
- Mehrzweckhalle mit Dorfplatz
- Mehrzwecksaal Kalpetran
- Sportplatz / Natureisbahn
- Schulhaus

## BILDUNG

Kita in Stalden  
Kindergarten (1H-2H) in Emd  
Primarschule (3H-6H) in Emd

Primarschule (7H-8H) in Stalden  
Orientierungsschule in Stalden

## MARKENZEICHEN DER GEMEINDE

Sehr steiles Gelände.

Der Übername der Embder ist: **Hänne**

Es wird auch gesagt, Emd ist so steil, dass sogar die Hühner mit Steigeisen beschlagen werden müssen.

## TOURISMUS

Sanfter Sommertourismus mit einem breiten Angebot an Wander- und Bikewegen. Wir werben mit dem Slogan «Wandern im Panorama»

## TRADITIONEN & BRAUCHTUM

- Sylvesterumspielen vom Musikverein
- Fronleichnam
- Alpaufzug und Alpaubzug (Bestossung der Burgeralpe)

## ZUKUNFTSPROJEKTE / GEPLANTE INVESTITIONEN

- Erschliessungsstrasse Schild – Flüo (Erschliessung alter Dorfkern / Dorfplatz, Baulanderschliessung)
- Strasse bis zur Kirche
- Neugestaltung Dorfplatz
- Schaffung von neuem Wohnraum
- Umbau MGB Bahnhof